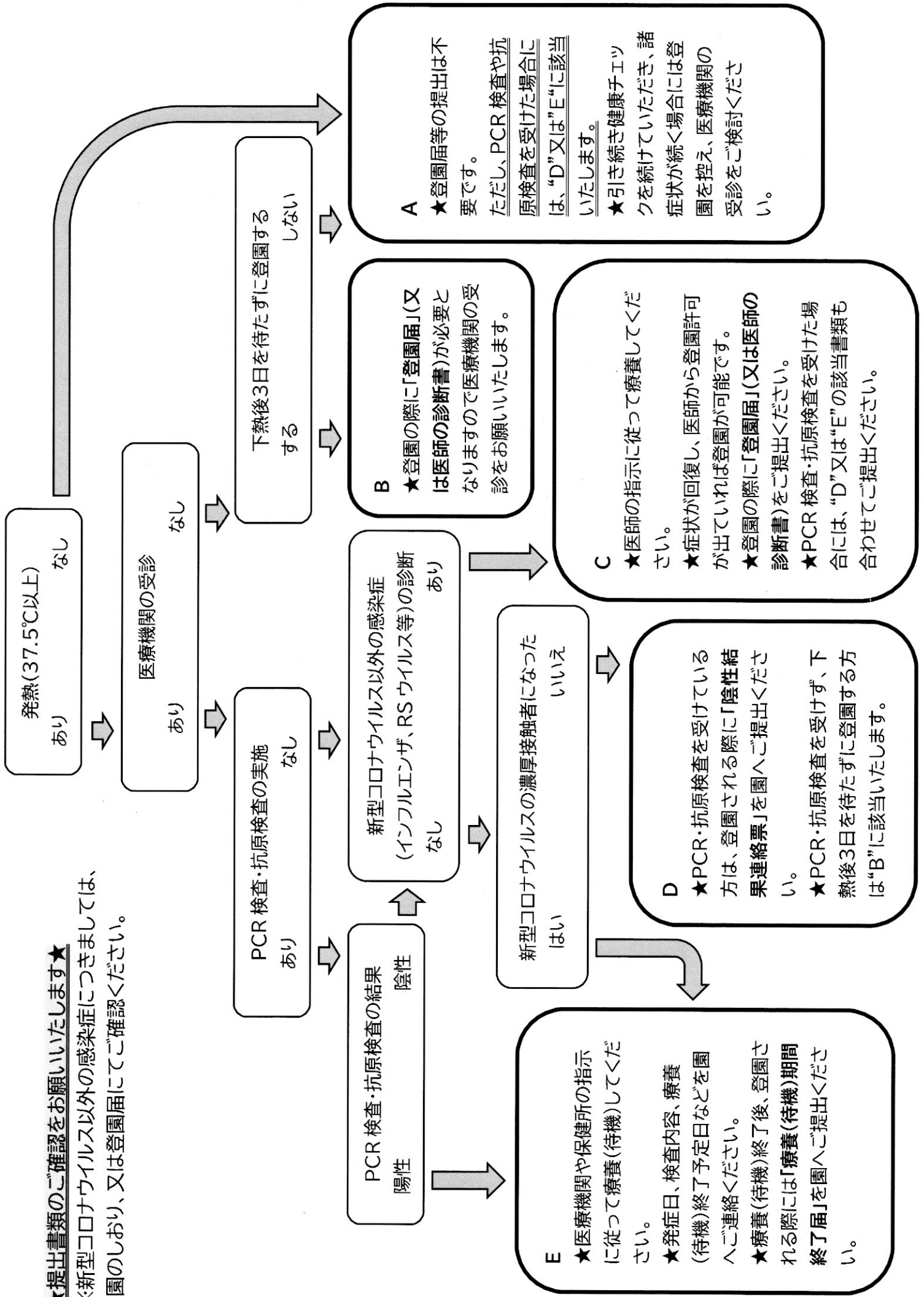


★提出書類のご確認をお願いいたします★

※新型コロナウイルス以外の感染症につきましては、園のしおり、又は登園届にてご確認ください。



A
★登園届等の提出は不要です。
ただし、PCR検査や抗原検査を受けた場合には、“D”又は“E”に該当いたします。
★引き続き健康子エツクを続けていただき、諸症状が続く場合には登園を控え、医療機関の受診をご検討ください。

B
★登園の際に「登園届」(又は医師の診断書)が必要となりますので医療機関の受診をお願いいたします。

C
★医師の指示に従って療養してください。
★症状が回復し、医師から登園許可が出ていれば登園が可能です。
★登園の際に「登園届」(又は医師の診断書)をご提出ください。
★PCR検査・抗原検査を受けた場合には、「D」又は“E”の該当書類も合わせてご提出ください。

D
★PCR・抗原検査を受けている方は、登園される際に「陰性結果連絡票」を園へご提出ください。
★PCR・抗原検査を受けず、下熱後3日を待たずに登園する方は“B”に該当いたします。

E
★医療機関や保健所の指示に従って療養(待機)してください。
★発症日、検査内容、療養(待機)終了予定日などを園へご連絡ください。
★療養(待機)終了後、登園される際には「療養(待機)期間終了届」を園へご提出ください。